

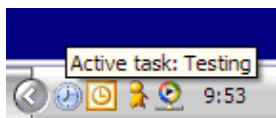
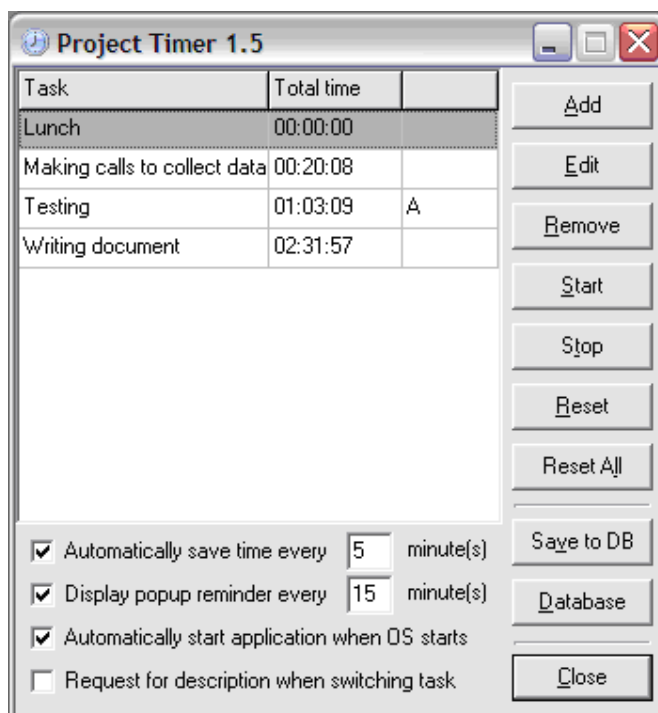
Aplikace Sprinx PTimer umožňuje měřit a vyhodnocovat čas strávený na jednotlivých úkolech. Takto naměřený čas lze zapsat do databáze a přiřadit k projektu. U úkolu lze také sledovat typ aktivity. Aplikace tak umožňuje vyhodnocovat čas strávený na daném projektu, strávený plněním úkolů.

Hlavní okno aplikace

Pomocí tlačítek pak může přepínat mezi úkoly a označit tak, na kterém úkolu pracuje. Aktivní úkol je označen písmenem „A“ a na tomto úkolu se postupně načítá strávený čas.

Funkce

- Evidence času stráveném na úkolech
- Jednoduché přepínání mezi aktivními úkoly
- Úkoly lze přiřadit dlouhodobějším projektům
- Automatické připomínání
- Automatické ukládání naměřeného času
- Start aplikace při startu operačního systému
- Export záznamů do .csv

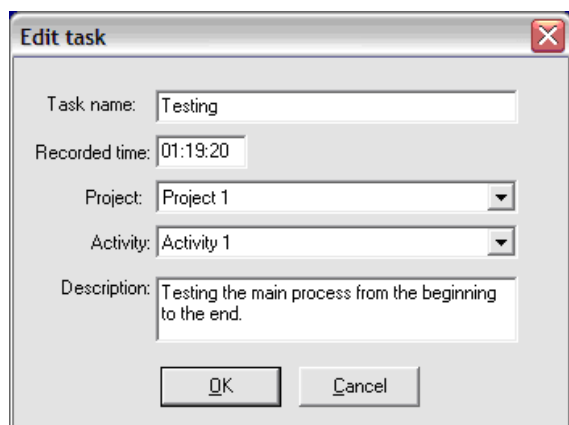
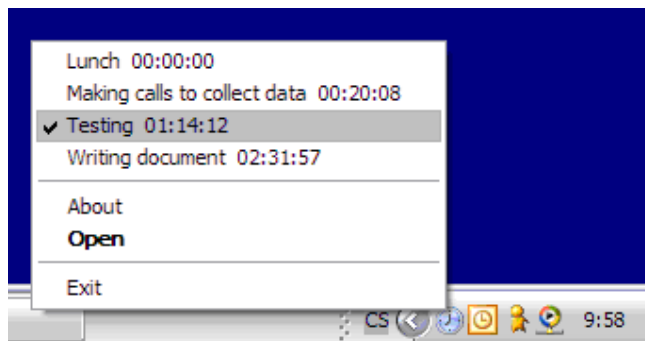


Ikona v systémové liště

Pokud aplikace běží, zobrazuje se v systémové liště její ikona. Po najetí kurzorem nad ikonu se v tooltipu zobrazí aktivní úkol.

Rychlé přepínání aktivního úkolu

Uživatel může kliknout pravým tlačítkem myši na ikonu a v kontextovém menu přepnout aktivní úkol.

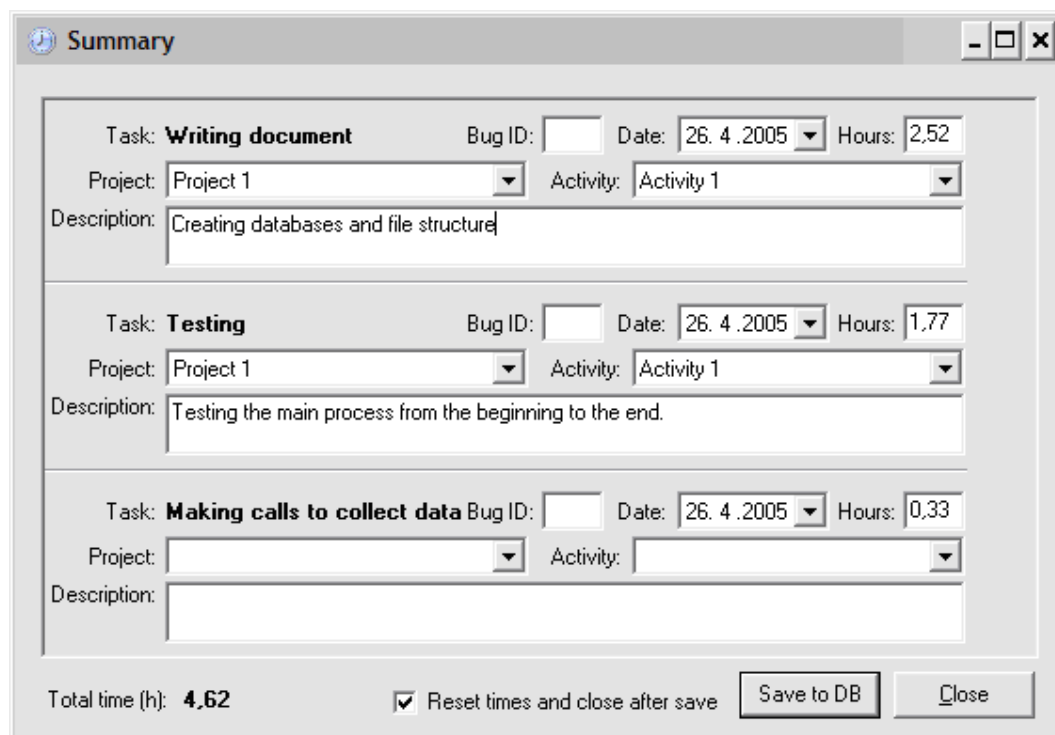


Evidence úkolů

U každého úkolu lze evidovat projekt a typ aktivity, který je při plnění úkolu prováděn. Ve výsledku lze tedy sledovat celkový čas strávený plněním úkolů na sledovaném projektu za delší časové období. Kromě těchto údajů a stráveného času lze u každého úkolu doplnit podrobný popis.

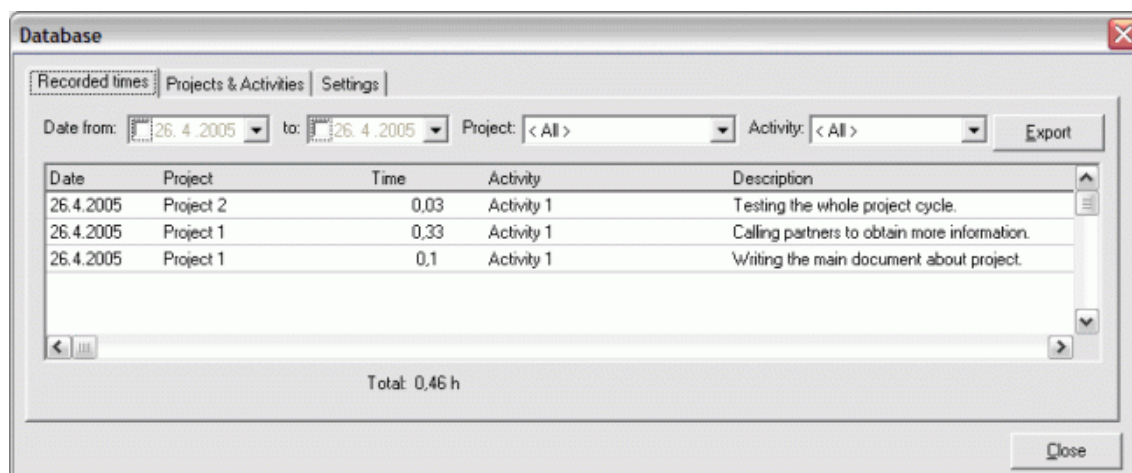
Uložení do databáze

Časy strávené na jednotlivých úkolech lze následně zapsat do databáze aplikace spolu s podrobným popisem. Nejčastěji se tak děje na konci pracovního dne. Uživateli se zobrazí okno s přehledem naměřených časů. V tomto okně má možnost přidělit k úkolům projekty a typy aktivit.



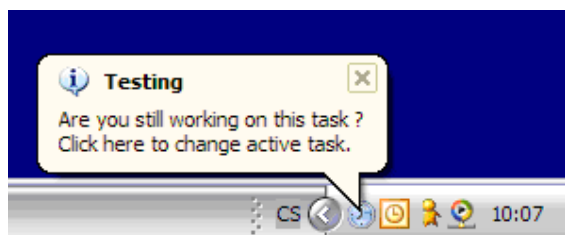
Prohlížení dat

Po uložení do databáze lze tuto databázi prohlížet v samostatném okně. Při prohlížení je možno záznamy filtrovat podle datumu, projektu a typu aktivity.



Export

Zobrazené záznamy lze z databáze exportovat do formátu .csv. Takto exportovaný soubor lze potom dále zpracovávat v MS Excelu.

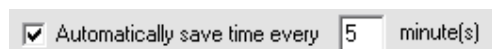


Automatické upozornění

Uživatel si může nastavit, aby se jej aplikace v pravidelných intervalech dotazovala, zda stále pracuje na označeném úkolu. V takovém případě se u ikony aplikace zobrazí informační bublina.

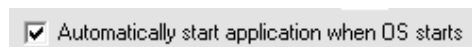
Automatické ukládání

Čas, který je naměřen na jednotlivých úkolech je v pravidelných intervalech ukládán do systémového registru. Při vypnutí počítače jsou tedy naměřené hodnoty uchovány. Stejně tak v případě neočekávaného výpadku operačního systému.



Spuštění při startu operačního systému

Obsluha si může také nastavit, aby se aplikace automaticky startovala po startu operačního systému.



Upgrade na verzi klient-server

Jednouživatelskou verzi aplikace lze jednoduchým způsobem nahradit verzí klient-server, která data ukládá do databáze systému SEP (systém evidence práce). Uživatelské rozhraní je stejné jako u jednouživatelské verze.